

# Insensibilizador eletrônico de aves IE2001

Tensão de saída de até 150 VCA ajustável  
Frequência do sinal de saída de 500 a 1000 Hz  
Indicadores digitais de tensão, corrente e frequência

O insensibilizador eletrônico de aves é um equipamento eletrônico que gera tensões e correntes em alta frequência e onda quadrada, utilizado para efetuar a insensibilização de aves no momento do abate.



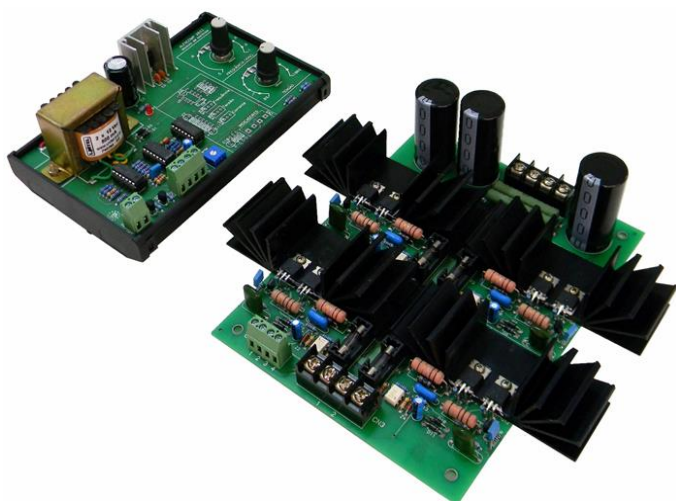
A utilização da alta frequência com controle da potência aplicada, em lugar de utilizar tensão senoidal a 60 Hz, demonstrou diminuição das ocorrências de hematomas, salpicamentos e quebras de ossos, levando a uma melhora na qualidade da carne.

O Insensibilizador retifica a tensão de alimentação (220VCA) gerando uma tensão DC de 311 volts. Esta tensão é utilizada por um circuito de chaveamento em ponte que alimenta um transformador isolador abaixador com uma onda quadrada de 311 volts pico a pico e com frequência e largura de pulsos ajustáveis. A saída do transformador constitui a tensão de insensibilização com saídas selecionáveis de 100 e 150 VCA.

O painel é composto por módulos insensibilizadores de controle e potência e transformador para o rebaixamento e isolamento do sinal elétrico de alta frequência.

A indicação de tensão, corrente e frequência se dá em indicadores digitais de painel.

Os ajustes de tensão corrente e frequência são realizados na placa de controle 2022.



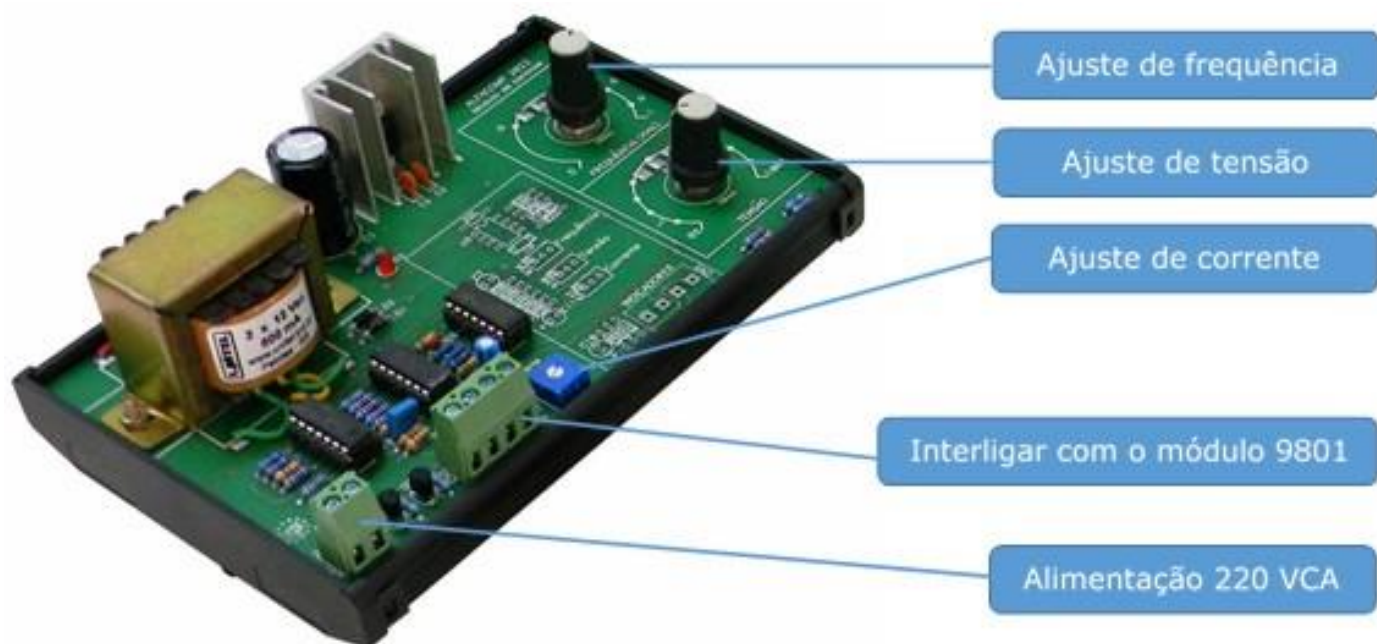
A ALFACOMP fica expressamente excluída de qualquer responsabilidade por perdas, danos, lucros cessantes ou qualquer prejuízo causado ao comprador ou a terceiros que possam estar associados ao uso dos produtos e serviços fornecidos ou eventuais falhas, defeitos ou atraso nos prazos de fornecimento.

## CARACTERÍSTICAS TÉCNICAS

Módulo de controle	Alfacomp 2022
Módulo de potência	Alfacomp 9801
Alimentação	220VCA
Transformadores	TIM 311/100-150 100 VA 300Hz para saída do módulo de potência
Acionamento	Botão LIGA no painel e bornes para conexão de botão remoto Botão EMERGÊNCIA no painel e bornes para conexão de botão remoto
Segurança e proteção elétrica	Entrada geral protegida com DR 25A / 30mA Alimentação do CLP e IHM protegida com DPS Alfacomp SW3300
Medição de tensão	Voltímetro digital de painel
Medição de corrente	Amperímetro digital de painel
Medição de frequência	Frequencímetro digital de painel
Dimensões	Altura 60 x Largura 40 x Profundidade 20 cm
Grau de Proteção	IP54 (consulte outras opções)

### Módulo de controle 2022

Este módulo gera os sinais de chaveamento para o módulo de potência. Além disso, monitora a corrente fornecida pelo módulo de potência, diminuindo a largura dos pulsos de chaveamento, de maneira a limitar a energia fornecida.



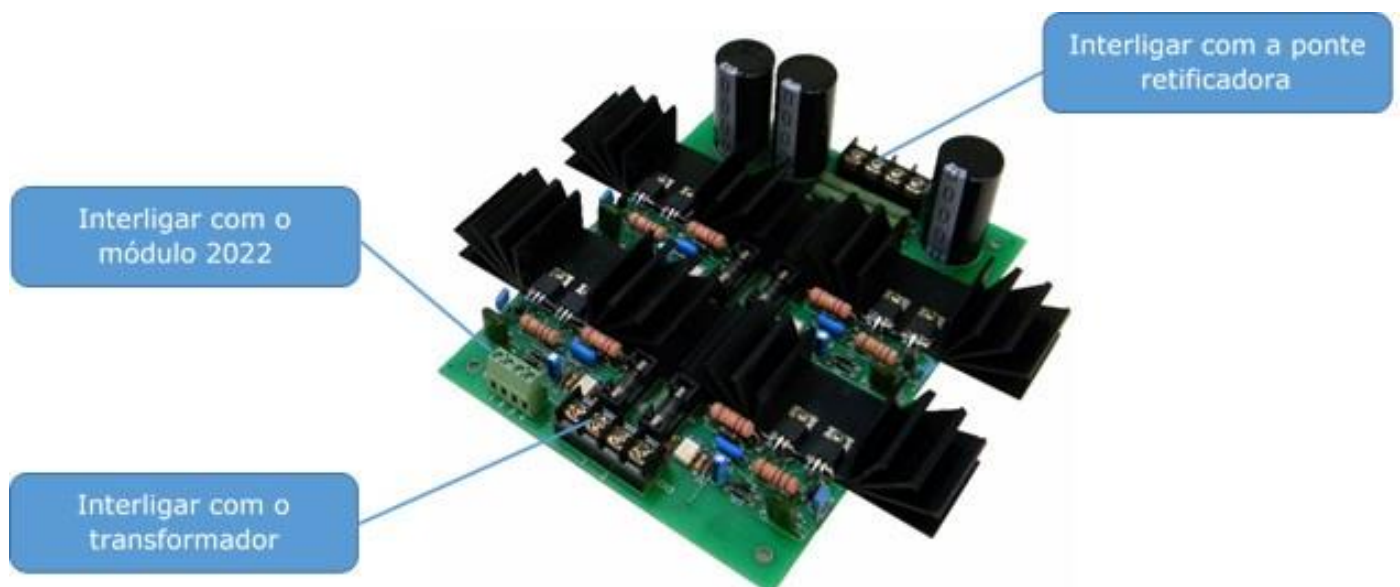
A ALFACOMP fica expressamente excluída de qualquer responsabilidade por perdas, danos, lucros cessantes ou qualquer prejuízo causado ao comprador ou a terceiros que possam estar associados ao uso dos produtos e serviços fornecidos ou eventuais falhas, defeitos ou atraso nos prazos de fornecimento.

## AJUSTES DO MÓDULO 2022

Ajuste de frequência	Permite ajustar a frequência do sinal de saída dentro da faixa de 500 a 1000 Hz.
Ajuste de tensão	Permite ajustar a largura dos pulsos da onda quadrada de 0 a 100% de largura. 0% corresponde a uma tensão RMS igual a zero e 100% corresponde a uma tensão RMS de aproximadamente 280 V na saída do módulo de potência.
Ajuste de corrente	Permite ajustar entre 0,5 A e 6 A corrente de saída do módulo de potência, na qual começa a ser limitada a largura dos pulsos da onda quadrada entregue pelo módulo. Ex.: Digamos que o trimpot de ajuste de corrente esteja no meio. Isto corresponde a aproximadamente 3 A. Para cargas até 3 A, a largura dos pulsos da onda quadrada que sai do módulo de potência será aquela ajustada pelo potenciômetro de ajuste de tensão. Para cargas acima de 3 A, a largura do pulso é diminuída bastante, ocasionando a proteção por limitação de potência entregue. Ou seja, a amplitude da onda continua sendo de 311 Vpp, mas a largura cai, diminuindo a tensão RMS e consequentemente a potência entregue.

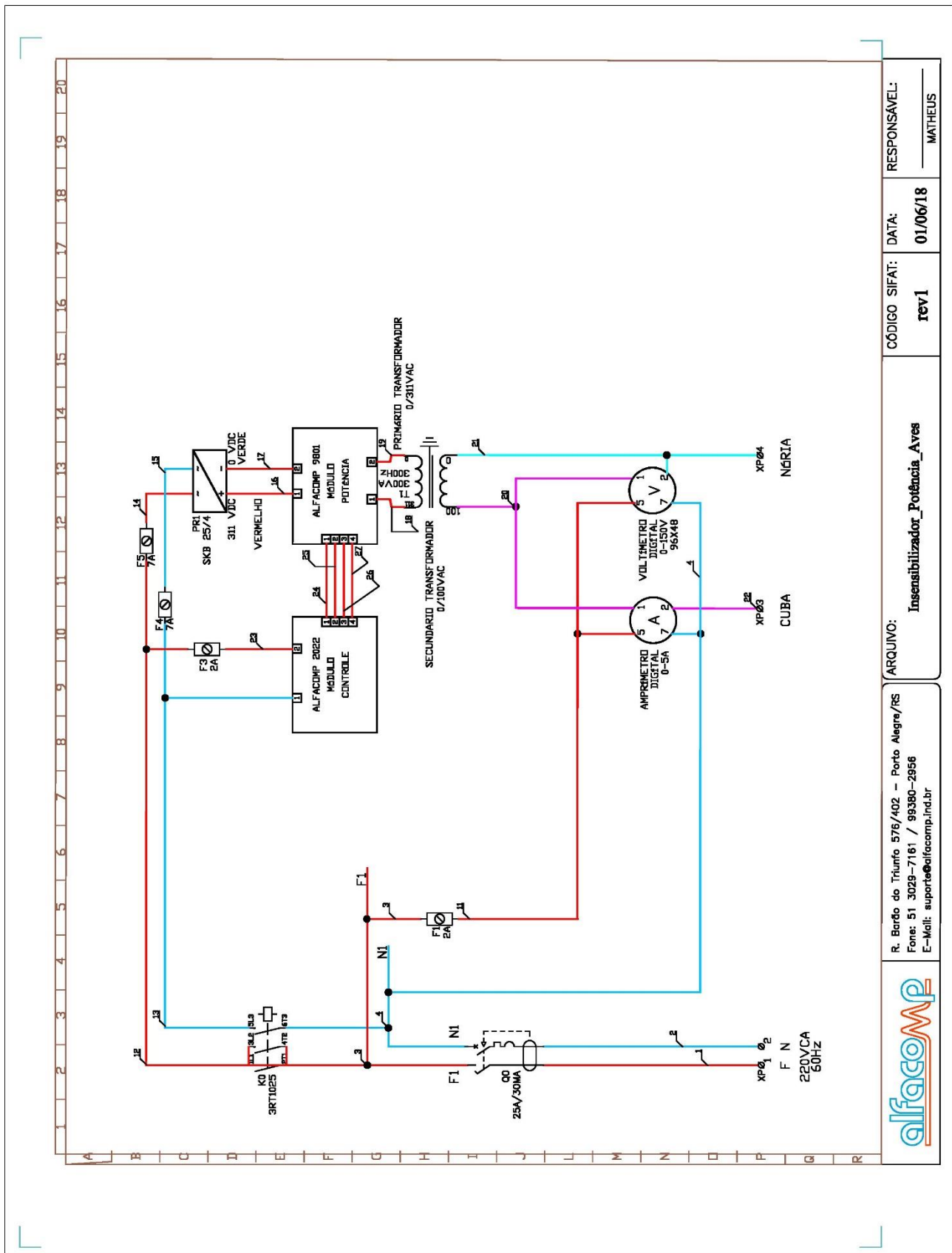
### Módulo de potência 9801

Este módulo consiste em um inversor em ponte utilizando transistores FET. O módulo incorpora ainda os capacitores de filtragem da tensão retificada pela ponte retificadora SKB25/4. Este módulo transforma a tensão DC de 331 V em uma tensão alternada de formato quadrado e frequência e largura de pulsos comandados pelo módulo 2022.



A ALFACOMP fica expressamente excluída de qualquer responsabilidade por perdas, danos, lucros cessantes ou qualquer prejuízo causado ao comprador ou a terceiros que possam estar associados ao uso dos produtos e serviços fornecidos ou eventuais falhas, defeitos ou atraso nos prazos de fornecimento.

# Esquemático do painel

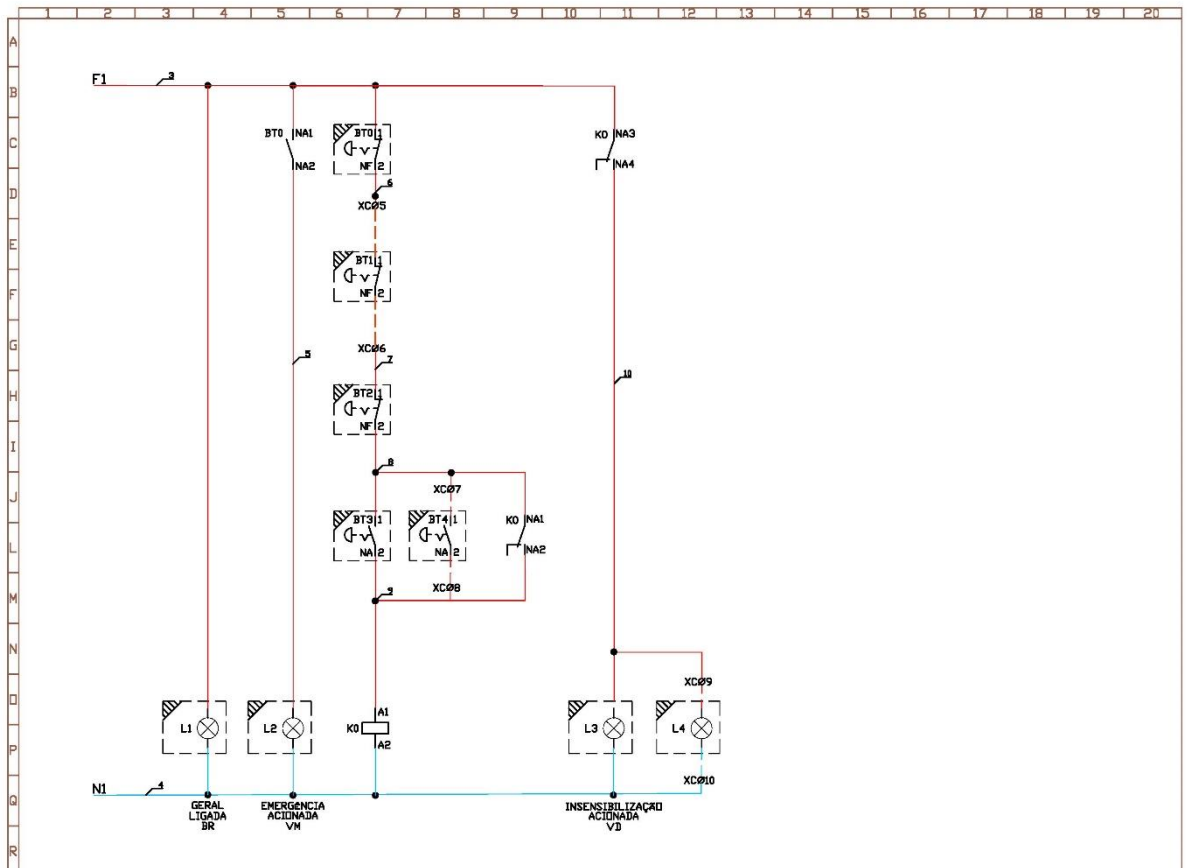



	R. Berdo do Triunfo 576/402 – Porto Alegre/RS Fone: 51 3029-7161 / 99380-2956 E-Mail: suporte@alfacomp.ind.br	ARQUIVO:	Insensibilizador_Potência_Aves	CÓDIGO SIFAT:	rev1	DATA:	01/06/18	RESPONSÁVEL:	MATHEUS

A ALFACOMP fica expressamente excluída de qualquer responsabilidade por perdas, danos, lucros cessantes ou qualquer prejuízo causado ao comprador ou a terceiros que possam estar associados ao uso dos produtos e serviços fornecidos ou eventuais falhas, defeitos ou atraso nos prazos de fornecimento.



Alfacomp Automação Industrial Ltda.  
[comercial@alfacomp.ind.br](mailto:comercial@alfacomp.ind.br) [www.alfacomp.ind.br](http://www.alfacomp.ind.br)  
 +55 51 30297161 - Porto Alegre - RS

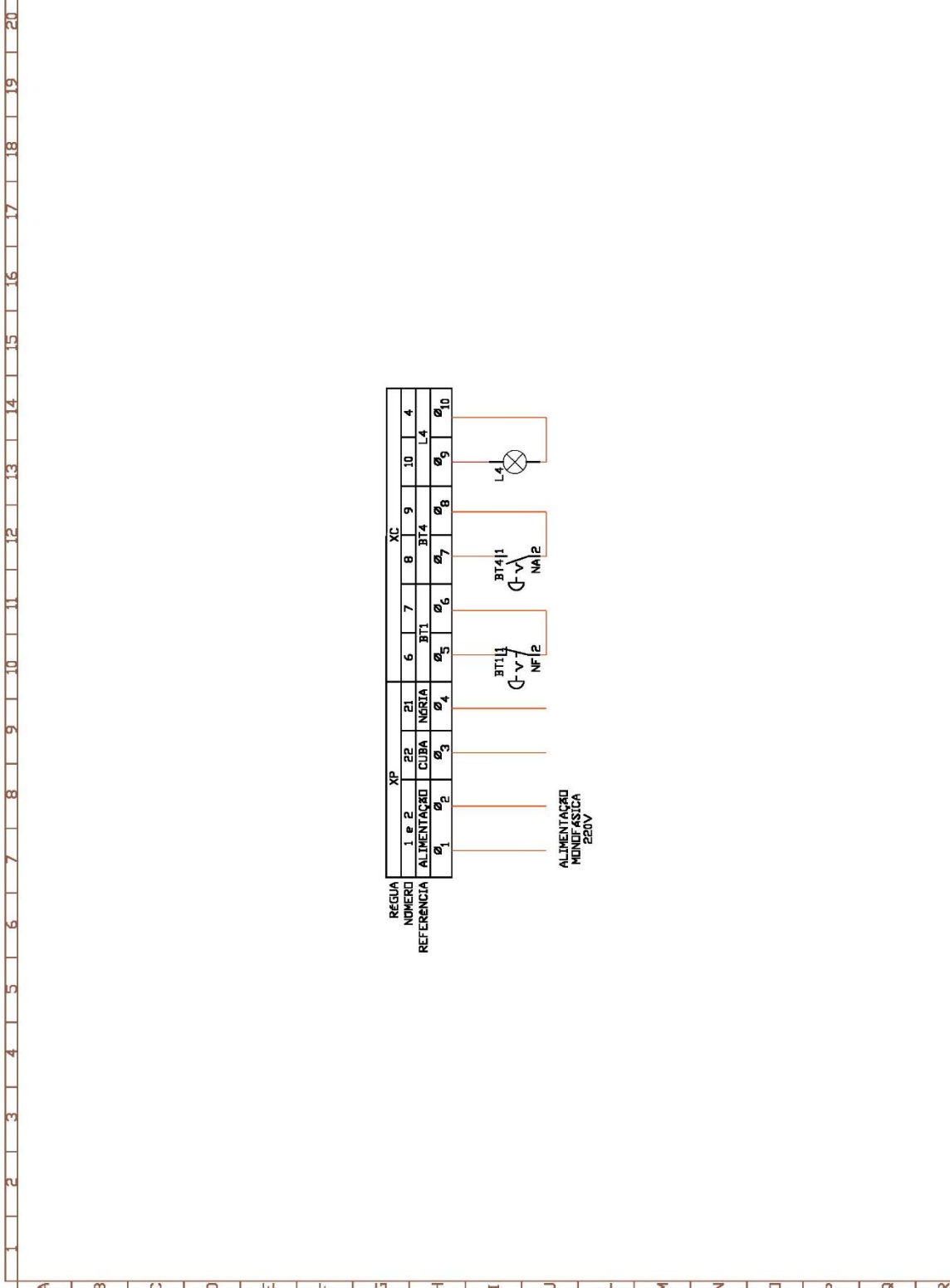


	R. Barão do Triunfo 578/402 – Porto Alegre/RS Fone: 51 3029-7161 / 99380-2958 E-Mail: suporte@alfacomp.ind.br	ARQUIVO:	CÓDIGO SIFAT:	DATA:	RESPONSÁVEL:
		Insensibilizador_Comando_Aves	rev1	01/06/18	MATHEUS

A ALFACOMP fica expressamente excluída de qualquer responsabilidade por perdas, danos, lucros cessantes ou qualquer prejuízo causado ao comprador ou a terceiros que possam estar associados ao uso dos produtos e serviços fornecidos ou eventuais falhas, defeitos ou atraso nos prazos de fornecimento.



Alfacomp Automação Industrial Ltda.  
[comercial@alfacomp.ind.br](mailto:comercial@alfacomp.ind.br) [www.alfacomp.ind.br](http://www.alfacomp.ind.br)  
+55 51 30297161 - Porto Alegre - RS



REGUA	XP	XC
1 e 2	22	9
ALIMENTAÇÃO	CUBA	BT4
REFERENCIA	NGRIA	BT1
Ø1	Ø2	Ø3
Ø4	Ø5	Ø6
Ø7	Ø8	Ø9
Ø10		Ø10

**alfacom**

R. Berdo do Triunfo 576/402 - Porto Alegre/RS  
 Fone: 51 3029-7161 / 98380-2956  
 E-Mail: suporte@alfacomp.ind.br

ARQUIVO: **Insensibilizador\_Bornes\_Aves**

CÓDIGO SIFAT: **rev1**

DATA: **01/06/18**

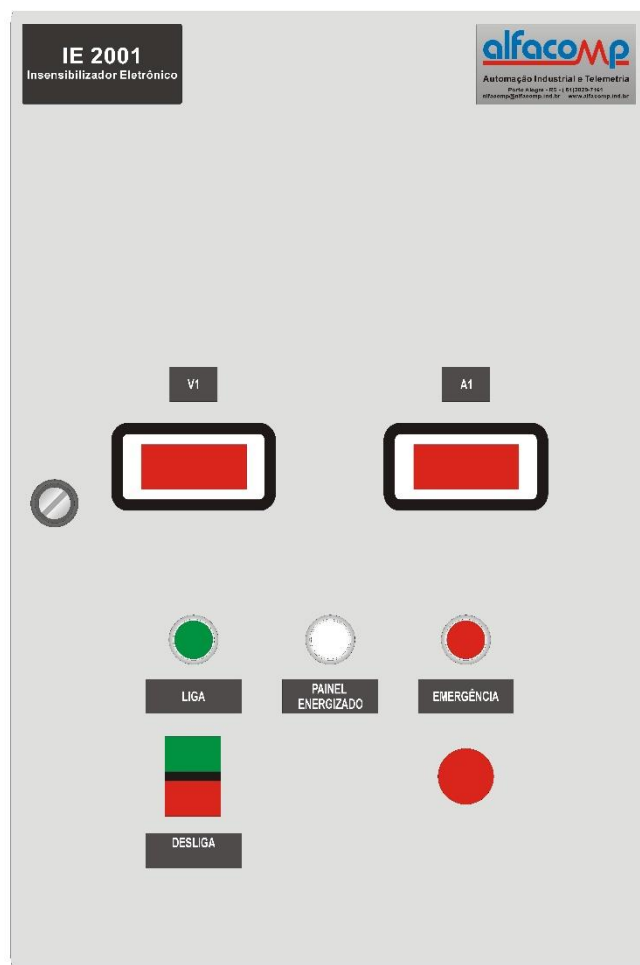
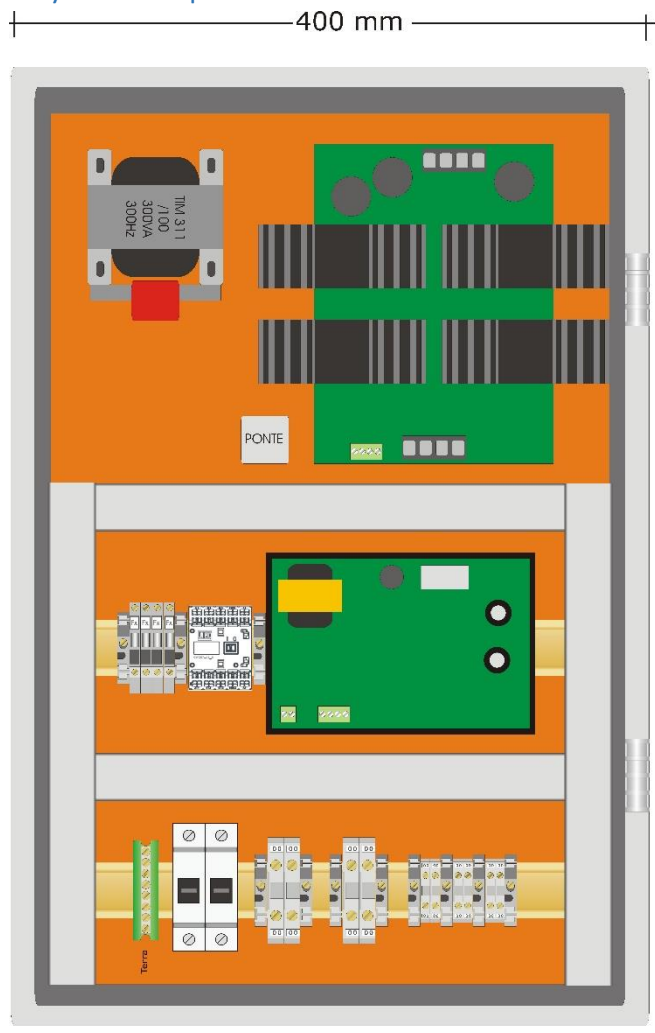
RESPONSÁVEL: **MATHEUS**

A ALFACOMP fica expressamente excluída de qualquer responsabilidade por perdas, danos, lucros cessantes ou qualquer prejuízo causado ao comprador ou a terceiros que possam estar associados ao uso dos produtos e serviços fornecidos ou eventuais falhas, defeitos ou atraso nos prazos de fornecimento.



Alfacomp Automação Industrial Ltda.  
[comercial@alfacomp.ind.br](mailto:comercial@alfacomp.ind.br) [www.alfacomp.ind.br](http://www.alfacomp.ind.br)  
 +55 51 30297161 - Porto Alegre - RS

## Layout do painel



A ALFACOMP fica expressamente excluída de qualquer responsabilidade por perdas, danos, lucros cessantes ou qualquer prejuízo causado ao comprador ou a terceiros que possam estar associados ao uso dos produtos e serviços fornecidos ou eventuais falhas, defeitos ou atraso nos prazos de fornecimento.



Alfacomp Automação Industrial Ltda.  
[comercial@alfacomp.ind.br](mailto:comercial@alfacomp.ind.br) [www.alfacomp.ind.br](http://www.alfacomp.ind.br)  
+55 51 30297161 - Porto Alegre - RS